



راهنمای استفاده سریع DEL1201-T10A

زایکسل

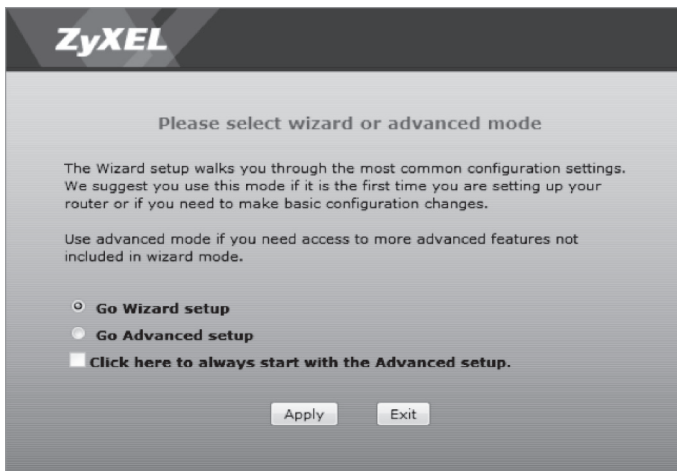


Copyright © 2013 ZyXEL Communications Corp. All rights reserved. ZyXEL, ZyXEL logo are registered trademarks of ZyXEL Communications Corp. All other brands, product names, or trademarks mentioned are the property of their respective owners. All specifications are subject to change without notice.

راهنمای استفاده سریع مودم DEL1201-T10A

مقدمه

۳ جهت انجام تنظیمات مودم Go Wizard Setup را انتخاب و سپس بر روی گزینه Apply کلیک کنید.



۴ بر روی گزینه INTERNET/WIRELESS SETUP کلیک کنید.

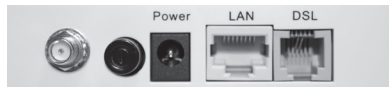


دستگاه DEL1201-T10A یک ADSL Modem می‌باشد و دارای یک پورت شبکه اترنت با سرعت 10/100Mbps، ارتباط شبکه بی‌سیم با استاندارد 802.11 b/g/n و سرعت 150Mbps است. این مودم یک آنتن 5dbi نیز دارد.

راهنمای نصب Quick Start Guide :

برای نصب مودم لازم است که موارد زیر را به صورت دقیق انجام دهید:

اتصالات و نمای پشت مودم:



۱. **DSL** : سیم تلفن را از پریز تلفن و یا از خروجی DSL اسپیلیتر به پورت DSL مودم وصل کنید.
 ۲. **LAN** : برای انجام تنظیمات و اتصال به اینترنت با استفاده از کابل شبکه می‌توان مودم را به کامپیوتر و یا سویچ وصل کرد.
 ۳. **Power** : آداپتور برق را به مودم و پریز برق متصل کنید.
 ۴. **ON/OFF**: دکمه پشت مودم را فشار دهید و به چراغ‌های مودم توجه کنید.
- ابتدا چراغ Power و بعد از آن چراغ WLAN که نشان‌دهنده آمادگی مودم برای اتصال از طریق Wireless است، روشن می‌شود. در صورت اتصال صحیح خط تلفن به مودم و فعال شدن ADSL روی آن، از طریق شرکت سرویس‌دهنده چراغ DSL چشمک زده و ثابت می‌ماند.

نحوه تنظیمات اینترنت و Wireless:

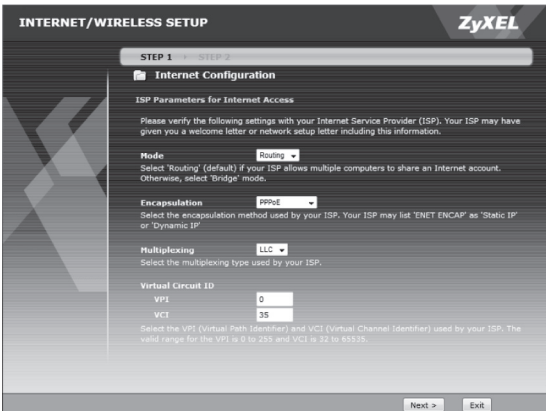
۱ مرورگر اینترنت را باز کرده و در قسمت Address آن، 192.168.1.1 را وارد کنید.



۲ در صفحه مشاهده شده برای ورود به تنظیمات مودم کلمه admin را در قسمت Password وارد کرده و بر روی گزینه Login کلیک کنید.

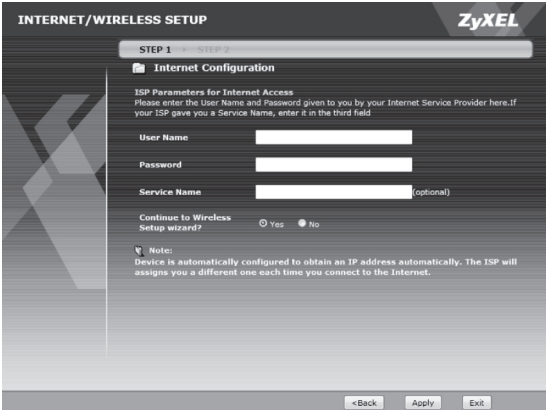
اگر مرورگر شما نتوانست صفحه را پیدا کند، تنظیمات مرورگر خود را بررسی کرده و برای مشاهده جزئیات بیشتر به بخش رفع اشکال مراجعه کنید.

۵ در این صفحه تمامی موارد به صورت پیش فرض مطابق با تنظیمات شرکت‌های سرویس‌دهنده بوده و نیازی به تغییر ندارد. بر روی گزینه Next کلیک کنید.



در صورت نیاز به تنظیمات خاص شرکت‌های سرویس‌دهنده، می‌توانید با هماهنگی واحد پشتیبانی سرویس‌دهنده خود، نسبت به تغییر تنظیمات آن اقدام کنید.

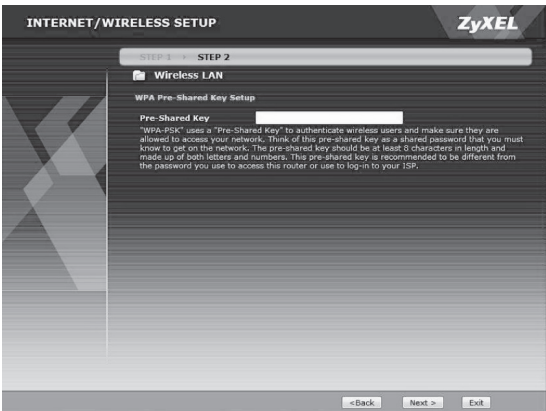
۶ در صفحه زیر در دو قسمت User Name, Password کلمات وارد شده را پاک کرده، شناسه کاربری و رمز عبور خود را که از شرکت سرویس‌دهنده گرفته‌اید را وارد کنید و بر روی گزینه Apply کلیک کنید.



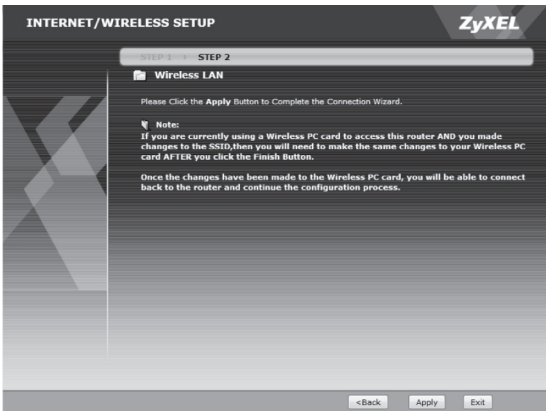
۷ در صفحه‌ای که مشاهده می‌شود، نام شبکه Wireless مودم شما به صورت پیش‌فرض DELSAFAA2A8 وارد شده است. در صورت تمایل می‌توانید آن را به هر نام دلخواهی تغییر دهید و بر روی گزینه Next کلیک کنید.



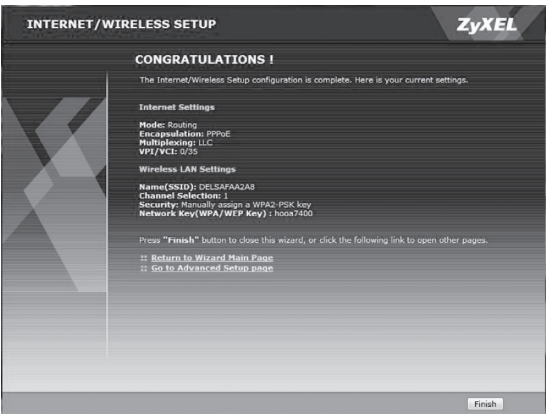
۸ در کادری که مقابل Pre-Shared Key قرار دارد عبارتی را با حداقل ۸ کاراکتر به عنوان رمز اتصال به شبکه Wireless وارد و بر روی گزینه Next کلیک کنید.



۹ برای تایید تنظیمات بر روی گزینه Apply کلیک کنید.



۱۰ در نهایت برای اتمام کار، بر روی گزینه Finish کلیک کنید. در این مرحله چراغ Internet روشن می‌شود که نمایانگر اتصال دستگاه به اینترنت و امکان ارسال و دریافت اطلاعات است.



رفع اشکال

در صورتی‌که نمی‌توانید از طریق Internet Explorer صفحه تنظیمات مودم را باز کنید، مطمئن شوید که تنظیمات به درستی انجام شده و Allow pop-up Windows, Permission, Java, Java Script و Internet Security را در حالت Low قرار دهید. برای این کار مسیر زیر را دنبال کنید:

Control Panel> Internet Option> Security> Custom Level

۱. و یا از مرورگر دیگری استفاده کنید.

۲. در صورتی‌که مودم را از طریق کابل شبکه به کامپیوتر متصل کرده‌اید و نمی‌توانید به اینترنت وصل شوید مراحل زیر را دنبال کنید:

الف: چراغ‌های مودم را مشاهده کنید و از اتصالات سخت‌افزاری مودم اطمینان حاصل کنید که به‌درستی صورت گرفته باشد.

ب: مراحل ذکر شده در بخش تنظیمات اینترنت و Wireless را مجدد انجام دهید و مطمئن شوید اطلاعاتی که وارد می‌کنید، صحیح است.

۳. اگر از طریق Wireless نمی‌توانید به اینترنت وصل شوید مراحل زیر را چک کنید:

الف. در مرورگر کامپیوتری که به صورت Wireless به مودم متصل است، آدرس http://192.168.1.1 را وارد کنید. اگر نمی‌توانید صفحه‌ای را که در بخش تنظیمات اینترنت و Wireless توضیح داده شد ببینید، مراحل این بخش را چک کنید، در غیر این‌صورت به مرحله بعد بروید.

ب. مطمئن شوید که تنظیمات Wireless, Wireless Security مودم با کامپیوتر شما یکسان است. برای این منظور مودم را با استفاده از کابل شبکه به کامپیوتر وصل کرده و مراحل توضیح داده شده در بخش "تنظیمات اینترنت و Wireless" را دنبال کنید.

نحوه Reset سخت افزاری دستگاه

ابتدا دکمه Reset کنار دستگاه (سمت راست) را فشار دهید و به مدت ۳۰ ثانیه نگه دارید، به طوری که همگی چراغ‌های مودم یک بار خاموش شده و سپس همگی روشن شود.

Copyright & Trademarks

مشخصات فنی تجهیزات بدون هیچ‌گونه رسانی قابل تغییر است.

ZyXEL علامت ثبت شده ZyXEL Communication Corp. است.

شرکت مهندسی تدبیر پرداز دلسا نماینده انحصاری شرکت ZyXEL در ایران است و حق هرگونه توزیع و فروش محصولات ZyXEL، انتشار اطلاعات فنی و یا تبلیغات و استفاده از برند و لوگوی ZyXEL، به صورت انحصاری در اختیار شرکت مهندسی تدبیر پرداز دلسا است.

